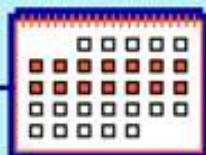


# Корь: симптомы и профилактика

Является одной из самых заразных болезней, известных на сегодня

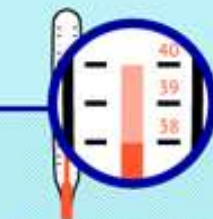
## СИМПТОМЫ КОРИ

От 7 до 14 дней длится инкубационный период, т.е. время от заражения до появления первых симптомов



Если человек, ранее корью не болевший и не привитый, будет контактировать с больным корью, вероятность заболеть практически 100%

Важно помнить, что болезнь начинается не с появления сыпи, а с симптомов простуды:

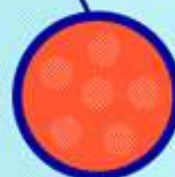


- 1 Температура 38-40°C
- 2 Резкая слабость
- 3 Отсутствие аппетита
- 4 Сухой кашель
- 5 Насморк
- 6 Позже появляется конъюнктивит

Корью чаще болеют дети

Через 2-4 дня:

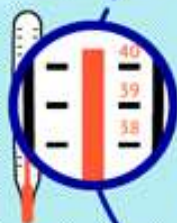
На слизистой оболочке щек (напротив коренных зубов) возникают мелкие беловатые высыпания



На 6-8-й день:

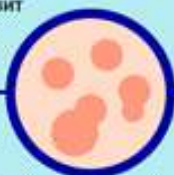
Максимальное высыпание, температура может подниматься до

**40,5°C**



На 3-5-й день:

Кожа покрывается сыпью в виде ярких пятен, которые могут сливаться между собой. Сначала сыпь появляется за ушами и на лбу, затем быстро распространяется ниже на лицо, шею, тело и конечности



Надежным и эффективным методом профилактики кори является вакцинация

## ПРИЧИНЫ ЗАБОЛЕВАНИЯ



Путь передачи инфекции — воздушно-капельный



Источник инфекции — больной корью, который заразен для окружающих с последних двух дней инкубационного периода до 4-го дня высыпаний

С 5-го дня высыпаний больной считается незаразным

## ЧТО ДОЛЖНЫ СДЕЛАТЬ ВЫ



При малейшем подозрении на корь следует незамедлительно обратиться к врачу

Не занимайтесь самолечением: при первых признаках заболевания обратитесь к врачу!

## ЧТО СДЕЛАЕТ ВРАЧ



Лечение неосложненной кори: постельный режим, обильное питье, жаропонижающие, средства от насморка и боли в горле, отхаркивающие препараты, витамины



В случае развития осложнений кори дальнейшее лечение проводят в стационаре

## ОСЛОЖНЕНИЯ

Осложнения развиваются чаще у детей в возрасте до пяти лет или у взрослых старше 20 лет. Наиболее распространенными являются воспаление среднего уха (отит), слепота, бронхопневмония, воспаление шейных лимфоузлов, ларингит, энцефалит

## КОРЬ: ЦИФРЫ И ФАКТЫ

Корь передаётся



легче, чем грипп.



у **30%**  
заболевших  
развиваются  
осложнения.



**До 5 и после 20 лет** – самый опасный возраст для болезни, когда осложнения развиваются наиболее часто.

1954 г.



Был выделен вирус кори.

1967 г.



В СССР началась массовая вакцинация.

На **75%** снизилась заболеваемость корью после введения вакцинации.

2017 г.

**21 315** человек перенесли корь.

До **80%** снизился охват вакцинацией в Европе и Великобритании



из-за слухов о связи вакцины с развитием аутизма.

**35 человек** умерли от осложнений.



Инфографика  
Анны ХАРИТОНОВОЙ



# КОРЬ

**КОРЬ** – острая вирусная инфекция, распространяется воздушно-капельным путем.

**ИСТОЧНИК** – больной человек.

**ИНКУБАЦИОННЫЙ ПЕРИОД** – 8-21 день.

**ВОСПРИИМЧИВОСТЬ:** всеобщая, приближается к 100%.

**СИМПТОМЫ:**

*Начинается корь с повышения температуры до 38,5-39,5°C, насморка, сухого кашля, светобоязни.*

*На 2 день на слизистой полости рта появляются белёсые пятнышки с красной каймой.*

*На 3-4 день болезни возникает сыпь на теле – мелкие розовые пятна. Первые элементы появляются за ушами, на спинке носа, к концу суток высыпания покрывают шею, лицо, грудь и верхнюю часть спины, на следующие сутки – туловище, ещё через сутки – руки и ноги.*

*БОЛЬНОЙ ЗАРАЗЕН С ПОСЛЕДНИХ ДВУХ ДНЕЙ ИНКУБАЦИОННОГО ПЕРИОДА ДО 4-ГО ДНЯ ВЫСЫПАНИЙ.*

**ОСЛОЖНЕНИЯ:**

Часто – пневмония. Тяжелое осложнение – поражение центральной нервной системы (энцефалит, менингоэнцефалит), зрительного и слухового нервов.

Корь опасна для беременных, в 20% случаев происходит выкидыш или возникают пороки развития плода.

Отличительной чертой заболевания у взрослых является выраженная интоксикация и преобладание симптомов поражения центральной нервной системы.

*Во всем мире **ВАКЦИНАЦИЯ** признана  
как наиболее эффективное и доступное средство в борьбе с инфекциями!*

**ИММУНИЗАЦИЯ ПРОТИВ КОРИ ОСУЩЕСТВЛЯЕТСЯ  
НЕ ТОЛЬКО ДЕТЯМ, НО И ВЗРОСЛЫМ  
В СООТВЕТСТВИИ С НАЦИОНАЛЬНЫМ КАЛЕНДАРЕМ ПРОФИЛАКТИЧЕСКИХ ПРИВИВОК  
в медицинской организации по месту жительства **БЕСПЛАТНО!****

Для иммунопрофилактики используются только зарегистрированные в соответствии с законодательством Российской Федерации отечественные и зарубежные медицинские иммунобиологические препараты, которые подлежат обязательной сертификации.

*Если вы заболели или ваш ребенок, не занимайтесь самолечением –  
обратитесь за медицинской помощью к врачу!  
Заранее побеспокойтесь о своей защите и защите своих детей –  
сделайте необходимые прививки себе и своим детям!*